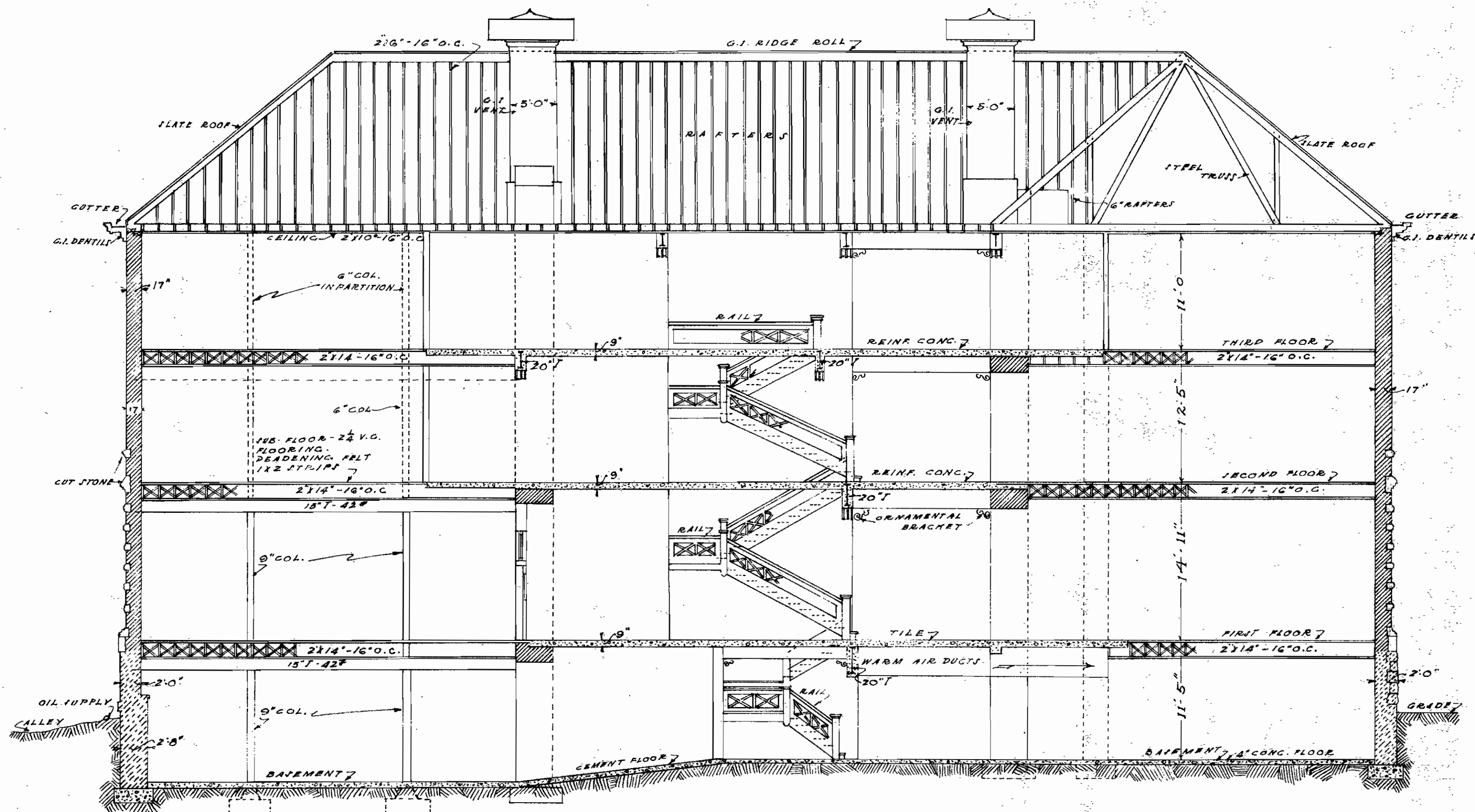


WINDC.W · SCHEDULE ·

MARK	SIZE	WD. OPG
A	3 2 1 3 2	3 0 X 3 0
B	2 1 6 1 6 2 1 6 1 2 0 2 1 6 1 4 0	3 0 X 1 9 0
B <sup>1</sup>	4 1 5 2 1 2 4	3 0 X 1 5 0
B <sup>2</sup>	4 1 5 2 1 2 4	3 4 X 1 5 0
B <sup>4</sup>	2 1 6 1 6 4 1 6 1 0 2 1 6 1 3 6	3 0 X 1 8 4
C	6 2 4 1 2 2 2 2 4 1 4 8	4 4 X 1 0 4
C <sup>2</sup>	2 1 6 1 6 2 1 6 1 3 4 2 1 6 1 3 6	3 0 X 1 8 4
D	1 2-2 1 7 1 5 4 1 7 1 5 2 1 7 1 2 9	3 2 X 7 6
D <sup>3</sup>	4 1 7 1 6 2 1 7 1 3 2	1 0 7 X 5 8
E	2 3 2 1 6	3 0 X 1 3 0
F <sup>2</sup>	2 1 8 1 6 4 1 8 1 2 0 2 1 8 1 2 0	7 1 0 X 9 2
F <sup>3</sup>	4 1 6 1 2 6	3 0 X 1 4 1 0
G	4 1 6 1 1 8	3 0 X 1 3 6
O <sup>2</sup>	2 1 8 1 8 4 0 4 1 8 1 4 0 2 1 8 1 4 0	3 4 X 1 8 1 0
O <sup>5</sup>	2 2 0 1 2 4	3 8 X 2 4
H	8 1 6 1 1 4	5 9 X 1 2 1 0
H <sup>2</sup>	CIRC. RAD. 4 0	4-4
I	4 2 0 1 1 4	3 9 X 1 2 1 0
J	2 3 4 1 2 4	3 2 X 4 6
J <sup>2</sup>	CIRC. RAD. 1 7	
K	2 1 8 1 1 6	7 1 0 X 1 1 0
K <sup>2</sup>	4 1 6 1 1 5 2 1 6 1 3 2	3 0 X 1 6 4
L	4 1 6 1 1 6 2 1 6 1 3 2	3 0 X 1 5 8 3 2 X 1 6 0 6 6 X 1 5 8
L <sup>2</sup>	4 1 0 1 1 0 2 1 0 1 2 0	4 6 X 1 5 1 0
M	2 2 1 1 6 4	2 2 X 1 1 2
M <sup>2</sup>	4 1 4 1 2 8	2 8 X 5 2
M <sup>3</sup>	6 1 4 1 2 0 2 1 4 1 4 0	6 0 X 9 0
N	6 1 8 1 2 2 2 1 8 1 4 8	3 4 X 1 0 4
O	2 3 2 1 8	3 0 X 1 3 6
O <sup>2</sup>	4 2 2 1 8	4 0 X 1 3 4
P	2 1 8 1 6 4 1 8 1 3 2	3 4 X 1 1 0
P <sup>2</sup>	6 2 1 1 2 2	5 8 X 1 4 2
P <sup>3</sup>	4 2 0 1 2 2	3 8 X 1 4 2
Q	4 1 6 1 1 8 2 1 6 1 3 6	3 0 X 1 4 5
Q <sup>2</sup>	3 2 1 2 8 3 2 1 3 0	3 1 0 X 5 4
R	2 1 2 1 4 0 6 1 4 1 2 0	2 8 X 9 4
R <sup>2</sup>	2 2 0 1 1 6 4 2 0 1 2 0 2 2 0 1 4 0	3 9 X 1 9 0
S	4 2 0 1 3 2	2 1 0 X 1 5 1 0
S <sup>2</sup>	4 1 0 2 1 1 8	4 8 X 1 3 4
T	2 2 8 1 3 2	2 8 X 1 5 1 0
T <sup>2</sup>	4 2 0 1 1 6 2 2 0 1 3 2	3 9 X 1 5 8
U	2 2 0 1 1 6	2 0 X 1 3 0
U <sup>1</sup>	1 2 0 1 1 6	2 0 X 1 1 8
U <sup>2</sup>	1 3 8 1 2 4	3 6 X 1 2 9
V	4 1 5 1 1 8 2 1 5 1 3 6	2 1 0 X 6 6
W	1 2 2 1 2 7	2 2 X 1 2 7
X	4 1 6 1 1 1 2 1 6 1 2 1	3 0 X 1 4 2
Y	2 2 0 1 2 8	2 0 X 1 5 2
Z	2 2 2 1 3 6	2 6 X 1 6 4



· SOUTH · WING ·  
· SECTION · LOOKING · NORTH ·  
SCALE 0 2 4 6 8 12

· R.C.K. · HIGH · SCHOOL ·

TOPPING VALUATION COMPANY  
KANSAS CITY, MISSOURI  
DATE Oct 1922 DRAWN R.W.  
TRACED R.W. CHECKED A.B.S.  
APPROVED [Signature]